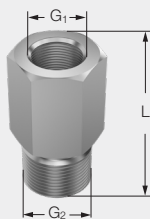


# Muffen Doppelnippel Überwurfmutter

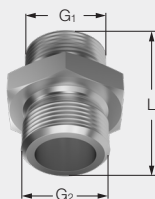


## Muffen



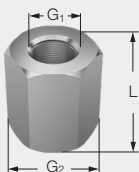
G <sub>1</sub>	G <sub>2</sub>	L [mm]	Werkstoff	Bestell-Nr.
G 1/8 (IG)	G 3/8 (AG)	20	Messing	<a href="#">040.211.30.00.00</a>
G 1/4 (IG)	G 3/8 (AG)	23	Messing	<a href="#">065.221.30.00.00</a>
G 1/4 (IG)	G 3/8 (AG)	36 <sup>1</sup>	Messing	<a href="#">065.228.30.00.00</a>
G 3/8 (IG)	G 3/8 (AG)	28	Messing	<a href="#">065.220.30.00.00</a>
M 11 x 1 (IG)	G 3/8 (AG)	36 <sup>1</sup>	Messing	<a href="#">065.222.30.00.00</a>
G 3/4 (IG)	G 3/4 (AG)	35	Messing	<a href="#">065.620.30.00.00</a>
G 3/8 (IG)	M 18 x 1,5 (AG)	28	Stahl verzinkt	<a href="#">095.016.02.03.43</a>

## Doppelnippel



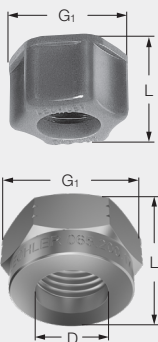
G <sub>1</sub>	G <sub>2</sub>	L [mm]	Werkstoff	Bestell-Nr.
G 1/4 (AG)	G 1/4 (AG)	27	Messing	<a href="#">095.019.30.00.42</a>
G 1/4 (AG)	G 3/8 (AG)	25	Messing	<a href="#">065.215.30.00.00</a>
G 1/4 (AG)	G 3/8 (AG)	35 <sup>1</sup>	Messing	<a href="#">065.215.30.02.00</a>
G 3/8 (AG)	G 3/8 (AG)	25	Messing	<a href="#">065.211.30.00.00</a>
M 11 x 1 (AG)	G 3/8 (AG)	36 <sup>1</sup>	Messing	<a href="#">065.213.30.00.00</a>
G 3/4 (AG)	G 3/4 (AG)	35	Messing	<a href="#">065.611.30.00.00</a>

## Reduziermuffen



G <sub>1</sub>	G <sub>2</sub>	L [mm]	Werkstoff	Bestell-Nr.
M 18 x 1,5 (IG)	G 1/4 (IG)	21	Messing	<a href="#">095.016.30.12.80</a>
G 3/8 (IG)	G 1/4 (IG)	26	Messing	<a href="#">095.019.30.00.23</a>

## Überwurfmutter



G <sub>1</sub>	D [mm]	L [mm]	SW [mm]	Werkstoff	Bestell-Nr.
M 18 x 1,5 (IG)	13,0	18	<sup>2</sup>	Polyamid	<a href="#">095.011.51.00.21</a>
G 3/8 (IG)	12,8	13	22	Edelstahl	<a href="#">065.200.16.00.00</a>
G 3/8 (IG)	12,8	13	22	Messing	<a href="#">065.200.30.00.00</a>
G 3/8 (IG)	12,8	13	22	POM	<a href="#">065.200.56.00.00</a>
G 3/4 (IG)	20,1	16	32	Messing	<a href="#">065.600.30.00.00</a>
Dichtung für Überwurfmutter M 18 x 1,5 16 x 10 x 2,5				Gummi	<a href="#">090.020.73.00.03</a>
Dichtung für Überwurfmutter 3/8" 11 x 15 x 1,6				Gummi	<a href="#">065.240.73.00.00</a>
Dichtung für Überwurfmutter 3/4" 18 x 24 x 1,0				EWP	<a href="#">065.640.72.00.00</a>

(AG) = Außengewinde / (IG) = Innengewinde

<sup>1</sup> Montage von Düsenfiltern und Kugelventilen möglich (siehe Seite 121).

<sup>2</sup> Flügelüberwurfmutter.